

Campaña Pozo Azul 2014

"The exploration continues"

Miguel A. Rioseras Gómez
G.E. Edelweiss

Datos espeleométricos de la campaña 2014:

- Desarrollo total: 12.995 m
- 1º sifón S1: 700 m / -21 m
- Galería aérea G1: 300 m (La burbuja)
- 2º sifón S2: 5.160 m / -71 m
- Galería aérea G2: 90 m (Tipperary) + 1.700m Galería seca (G. Covanera) + 300m
- 3º sifón S3: 3.725 m / -40 m (3.275m de galería sifonada + una lateral sifón de 450m)
- Galería aérea G3: 180 m (Razor Passage)
- 4º sifón S4: 140 m / ? m
- Galería aérea G4: 300 m (Razor II Passage)
- 5º sifón S5: 100m / ?m
- Galería aérea G5: 300m

A primeros del mes de agosto comenzó la campaña de la exploración del Pozo Azul con la participación de los buceadores Jason Mallinson, Rick Stanton y Rene Houben, apoyado por buceadores británicos, holandeses y un extenso equipo nacional. Todos han sido participantes de las complejas labores de logística e intendencia para la preparación del equipo punta que accederá al fondo de la cavidad para continuar con la exploración y que ha tenido lugar los días 22 al 24 de agosto

Breve resumen de la campaña Viernes 22 de agosto de 2014

- Jason entra en la cueva y se sumerge hasta alcanzar Tipperary.

Sábado 23 de agosto de 2014

- Rick y René entran cueva y René se sumerge hasta alcanzar Tipperary. Rick aborta el buceo en el sifón 2 debido a un fallo en su scooter.

- Jason investiga las galerías secas encontradas el año pasado de Tipperary, descubriendo 700m más de desarrollo. Cuando René llega a Tipperary, tanto René como Jason suben hasta las nuevas galerías y descubren una galería más que

finaliza en un pozo profundo.

Domingo 24 de agosto de 2014

- René y Jason inician el buceo a través de sifón 3 que da paso a paso Razor. Retiran sus trajes secos y usan trajes de neopreno para continuar. Pasan a bucear el sifón 4 y continúan hasta Razor II, entrando de una forma rápida en el cañón del río activo. Varios cientos de metros más adelante y tras una cascada, localizan un quinto sifón en la parte superior de la cascada. Jason se sumerge primero encontrando galerías sumergidas tanto a la izquierda como a la derecha que conectan nuevamente con el eje principal de sifón. René a continuación, se sumerge y encuentra un paso diferente, que es el curso activo del río y sale a la superficie continuando unos 300m. Esto continúa.

De regresos a Razor II se realiza una topografía con Disto-X y ambos buceadores regresan a Tipperary tras completar una dura jornada de trabajo de 16 horas.

Lunes 25 de agosto de 2014

- De regreso tras recoger todo el equipo, ambos buceadores salen de la cueva en torno a 18:00 horas.

Luego siguió una larga noche en el bar de las Muñecas!

más información en:

www.facebook.com/pozoazul2014?ref=ts
www.grupoedelweiss.com



La burbuja
Imagen tomada de
Facebook campaña 2014
Foto Peter Goossens



Plano publicado en
www.pozoazul-cavediving.org/



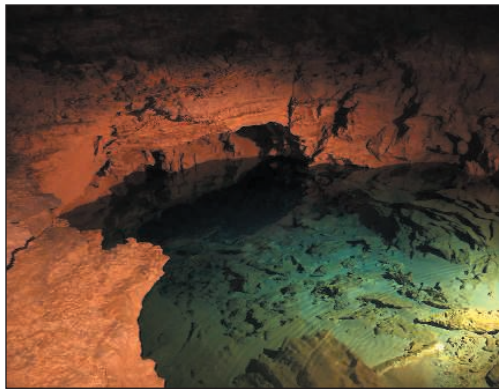
Jason en Tipperary
Imagen tomada de Facebook campaña 2014
Foto Autor desconocido



Rene en Sifón N°2
Imagen tomada de Facebook campaña 2014
Foto Autor desconocido



Inicio del Sifón N°3
Imagen tomada de Facebook campaña 2014
Foto Autor desconocido



Sifón N°4
Imagen tomada de Facebook campaña 2014
Foto Autor desconocido



Rene en Sifón N°2
Imagen tomada de Facebook campaña 2014
Foto Peter Goossens